

Kol. Opis

1 Unilift KP 150 A 1



Paznja! Slika proizvoda se može razlikovati od stvarnog proizvoda

Proizvodni broj: **011H1800**
Potopljena drenažna pumpa.

Vertikalna jednostepena potopljena pumpa od nerđajućeg čelika sa vertikalnim ispusnim otvorom
Faza: i integriranim potopljenim 1-faznim mokrim motorom izolacione klase F sa zaštitom od termičkog preopterećenja.

Pumpa je opremljena usisnim sitom i ručkom za
Dužina kabla: nošenje i ima 10 m strujni kabl i sklopku na plovak za automatsko startovanje i zaustavljanje.

Rotor je poluotvoreni rotor sa 10 mm slobodnim prolazom pogodnim za dizanje podzemne i površinske vode, kišnice i sličnih tečnosti.

Pumpa ima dvostruki zaptivač vratila koji se sastoji od dva klinasta zaptivača između kojih je mast.

Pumpa ima spoljašnje kućište koje osigurava stalno hlađenje motora preko dizanog medija.
Vratilo rotora radi u dva grafitna ležaja koje hladi dizana tečnost i ne treba ih održavati.

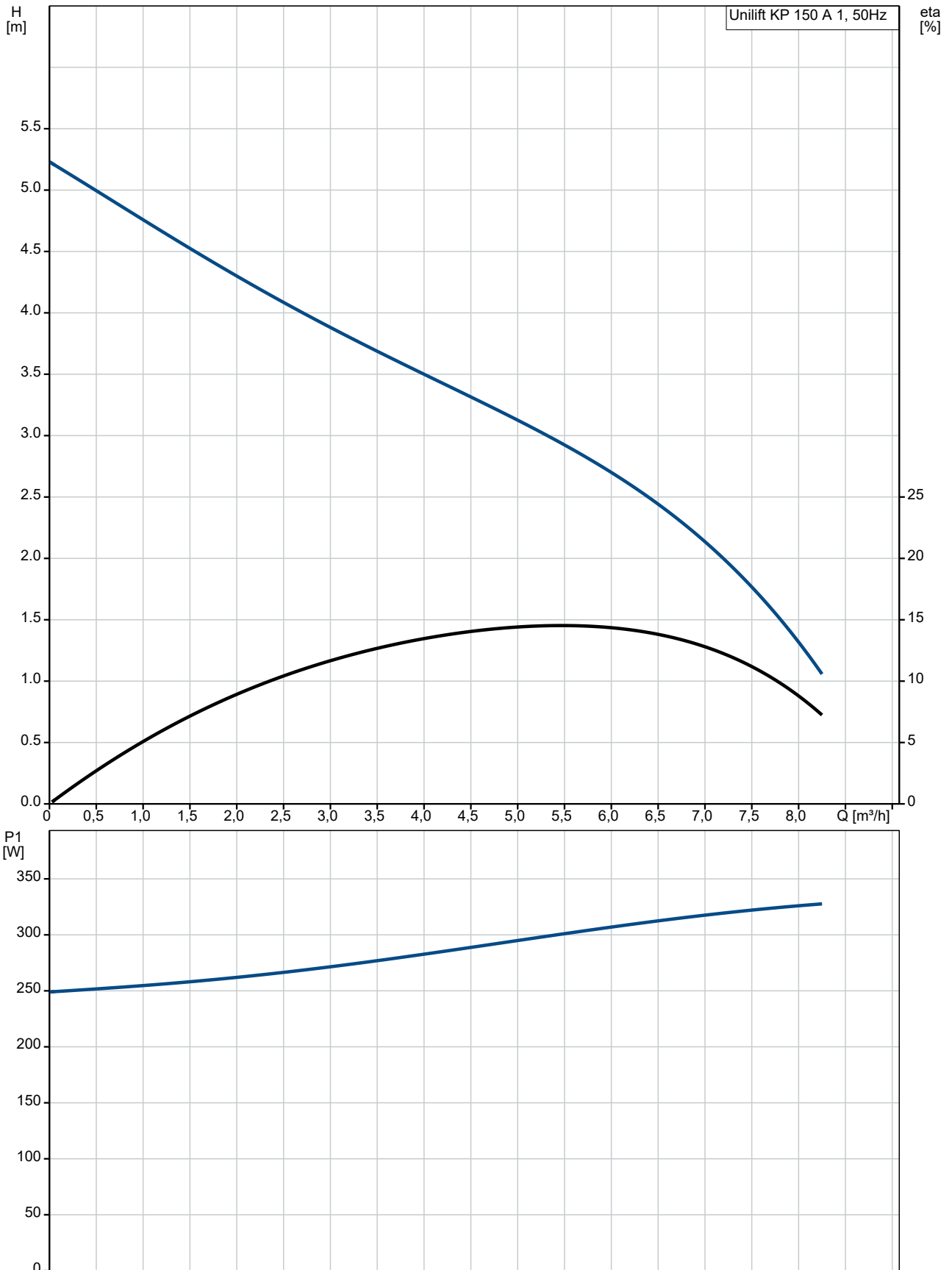
Motor je napunjen neotrovnom tečnošću za motore.

Tečnost:
Dizana tečnost: bilo koja viskozna tečnost
Raspon temperature tečnosti: 273 .. 323 K
Gustina: 998.2 kg/m³

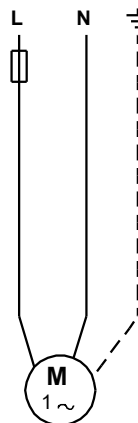
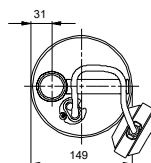
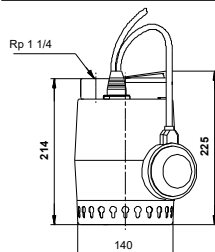
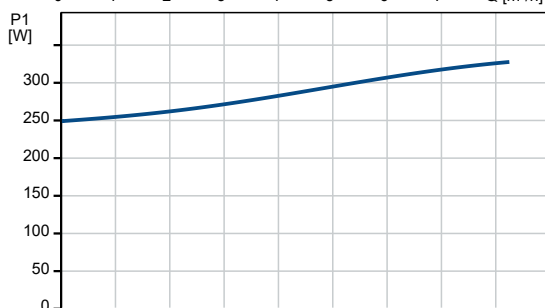
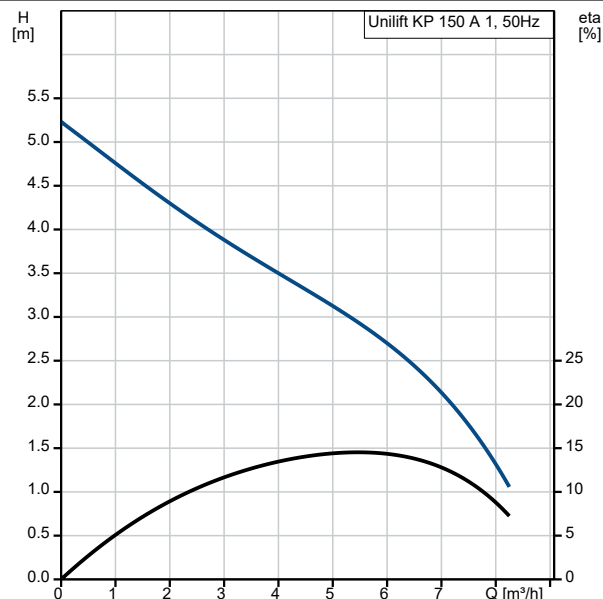
Tehnički:

Kol.	Opis
	Maksimalna veličina čestica: 10 mm
	Materijali:
	Kućište pumpe: Nerđajući čelik DIN W.-Nr. 1.4301 AISI 304
	Rotor: Nerđajući čelik DIN W.-Nr. 1.4031 AISI 304
	Ugradnja:
	Izlaz pumpe: Rp 1 1/4
	Maksimalna dubina instaliranja: 7 m
	Elektro podaci:
	Potrebna snaga - P1: 300 W
	Frekvencija struje: 50 Hz
	Potrebni napon: 1 x 220-230 V
	Nazivna struja: 1.3 A
	Veličina kondenzatora - radni: 8 µF/400 V
	Klasa zaštite (IEC 34-5): IP68
	Klasa izolacije (IEC 85): F
	Dužina kablova: 10 m
	Tip kablovskog utikača: SCHUKO
	Ostali:
	Neto masa: 6.5 kg
	Bruto masa: 6.7 kg
	Transportna zapremina: 0.013 m ³
	Danski VVS Br.: 391215016
	Swedish RSK No.: 5885711
	Finnish LVI No.: 4822503
	Norwegian NRF no.: 9040752
	Country of origin: HU
	Custom tariff no.: 84137021

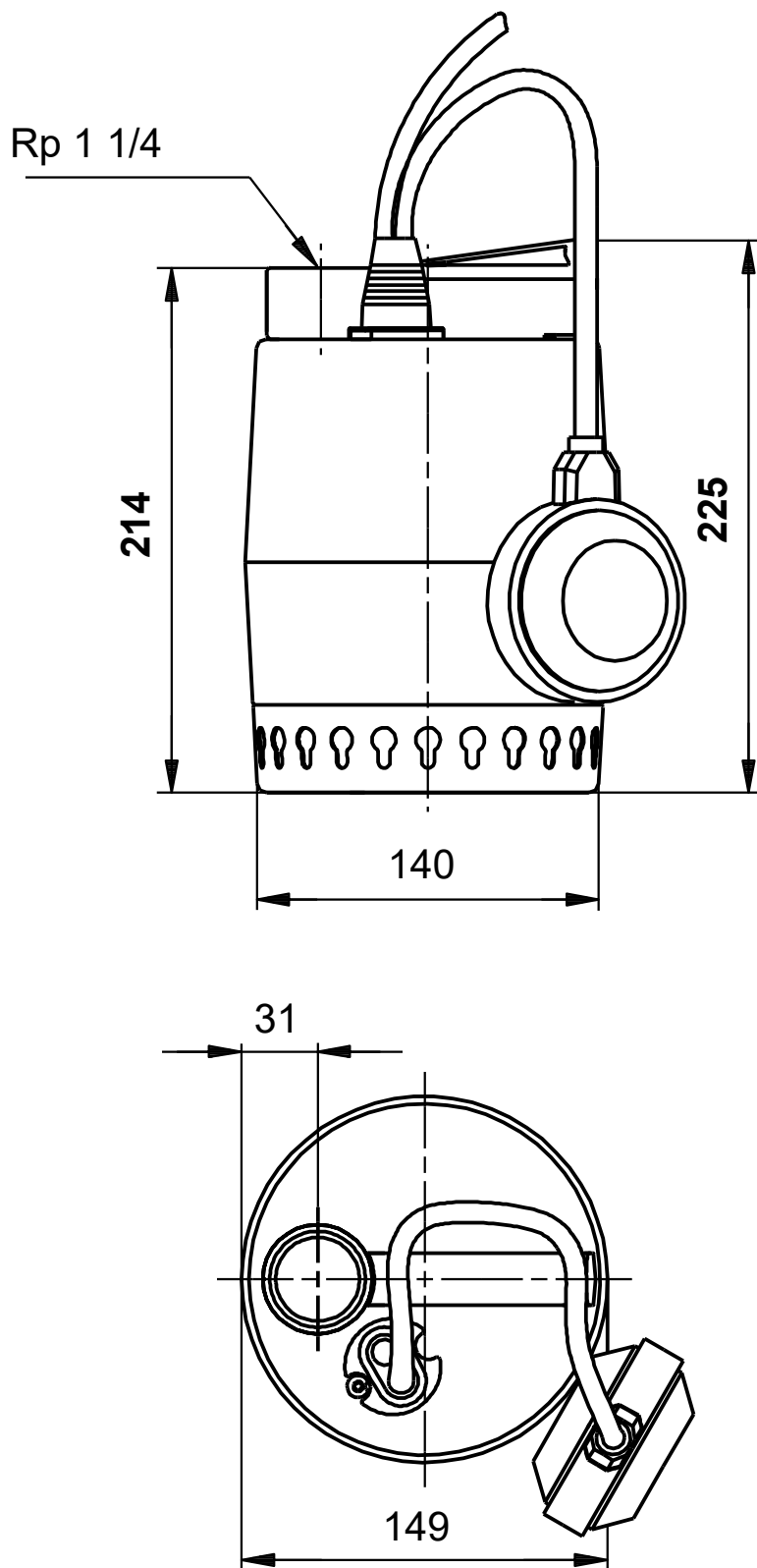
011H1800 Unilift KP 150 A 1 50 Hz



Opis	Vrednost
Opšte informacije:	
Ime proizvoda::	Unilift KP 150 A 1
Šifra proizvoda:	011H1800
EAN broj::	5700391115523
Cena:	€ 283.04
Tehnički:	
Maximum flow:	8.5 m ³ /h
Max. protok:	8.5 m ³ /h
Visina max.:	5.5 m
Maksimalna veličina čestica:	10 mm
Model:	A
Materijali:	
Kućište pumpe:	Nerđajući čelik
Kućište pumpe:	DIN W.-Nr. 1.4301
Kućište pumpe:	AISI 304
Rotor:	Nerđajući čelik
Rotor:	DIN W.-Nr. 1.4031
Rotor:	AISI 304
Ugradnja:	
Izlaz pumpe:	Rp 1 1/4
Maksimalna dubina instaliranja:	7 m
Tečnost:	
Dizana tečnost:	bilo koja viskozna tečnost
Raspon temperature tečnosti:	273 .. 323 K
Gustina:	998.2 kg/m ³
Elektro podaci:	
Potrebna snaga - P1:	300 W
Frekvencija struje:	50 Hz
Potrebni napon:	1 x 220-230 V
Nazivna struja:	1.3 A
Veličina kondenzatora - radni:	8 µF/400 V
Klasa zaštite (IEC 34-5):	IP68
Klasa izolacije (IEC 85):	F
Zaštita motora:	KONTAKT
Termička zaštita:	interni
Dužina kablova:	10 m
Tip kablovskog utikača:	SCHUKO
Kontrole:	
Sklopka nivoa:	prekidač na plovak
Ostali:	
Neto masa:	6.5 kg
Bruto masa:	6.7 kg
Transportna zapremina:	0.013 m ³
Danski VVS Br.:	391215016
Swedish RSK No.:	5885711
Finnish LVI No.:	4822503
Norwegian NRF no.:	9040752
Country of origin:	HU
Custom tariff no.:	84137021

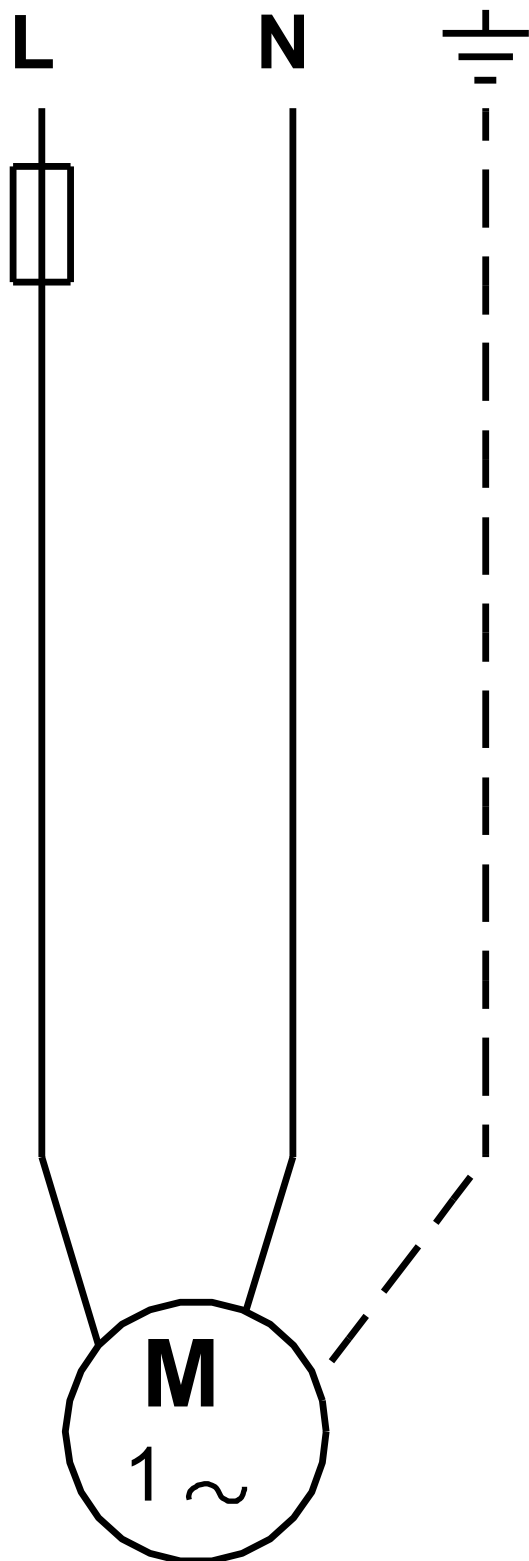


011H1800 Unilift KP 150 A 1 50 Hz



Napomena! Sve jedinice su u [mm] ukoliko drugačije nije navedeno.
Upozorenje: Ovaj pojednostavljeni dimenzioni crtež ne pokazuje sve detalje.

011H1800 Unilift KP 150 A 1 50 Hz



Pažnja! Sve jedinice su u [mm] ukoliko nije rečeno drugačije.